

Fiche numéro 3

Le monument de la Croix brisée, la borne Moreau-Vauthier et la nouvelle ferme de Confrécourt

Documents 4, 5, 6 et 7

Le monument de la Croix brisée a la particularité d'être un monument d'initiative privée. Il témoigne de cette persistance de la foi (avec une forme certaine de prosélytisme...) au lendemain de la guerre. Son commanditaire est le marquis de Croix et il fut inauguré le 30 juin 1929. Sa forme rappelle de nombreuses cartes postales, diffusées durant la guerre, où étaient souvent représentés un calvaire ou un Christ qui avaient « miraculeusement » résisté aux bombardements. Il fut inauguré en présence du maréchal Franchet d'Esperey dont les idées droitières et nationalistes d'après guerre n'étaient un secret pour personne...

Il y a à côté de ce monument une borne, que l'on appelle les bornes Moreau-Vauthier, érigées par le *Touring-Club de France* après la guerre (tourisme de guerre) et qui ont été implantées pour marquer, sur l'ancien front, l'avance extrême des Allemands lors des offensives de 1918.

Activités avec les élèves :

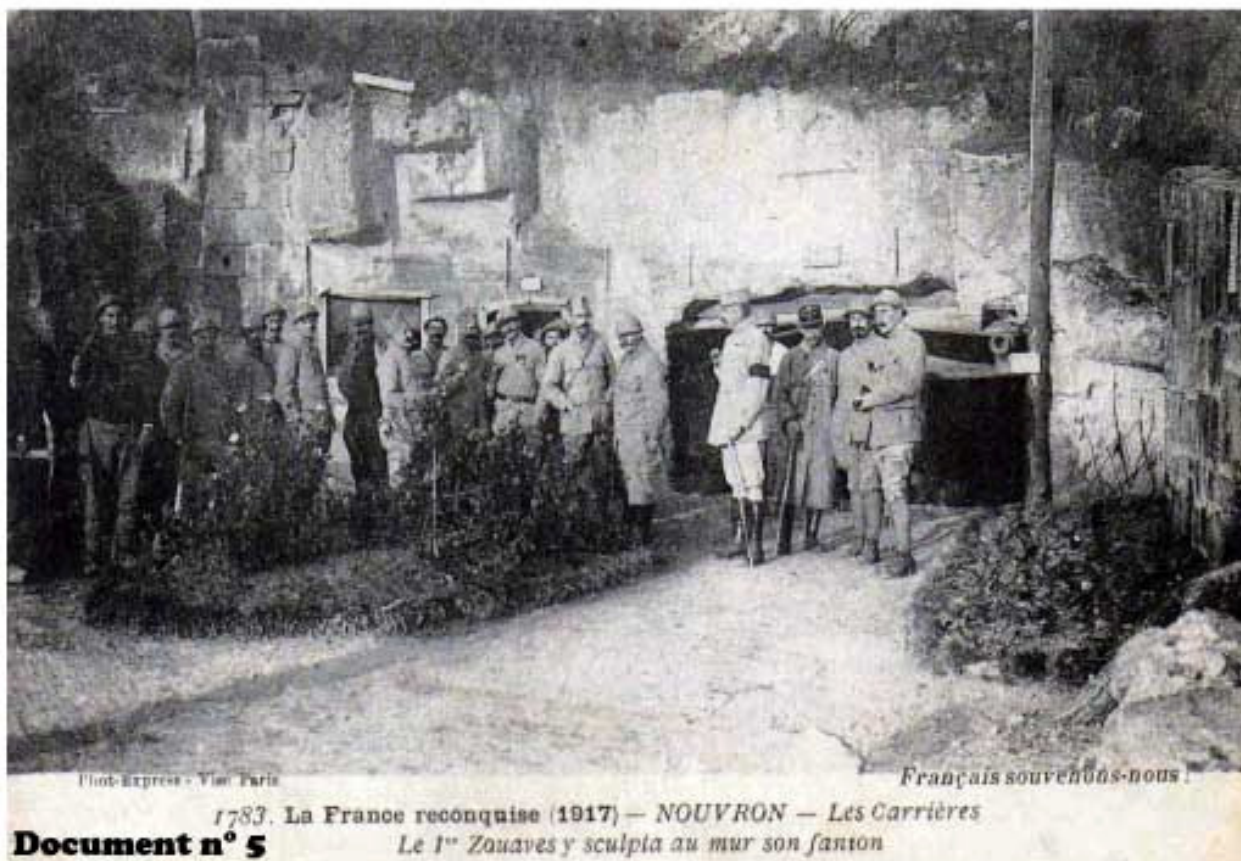
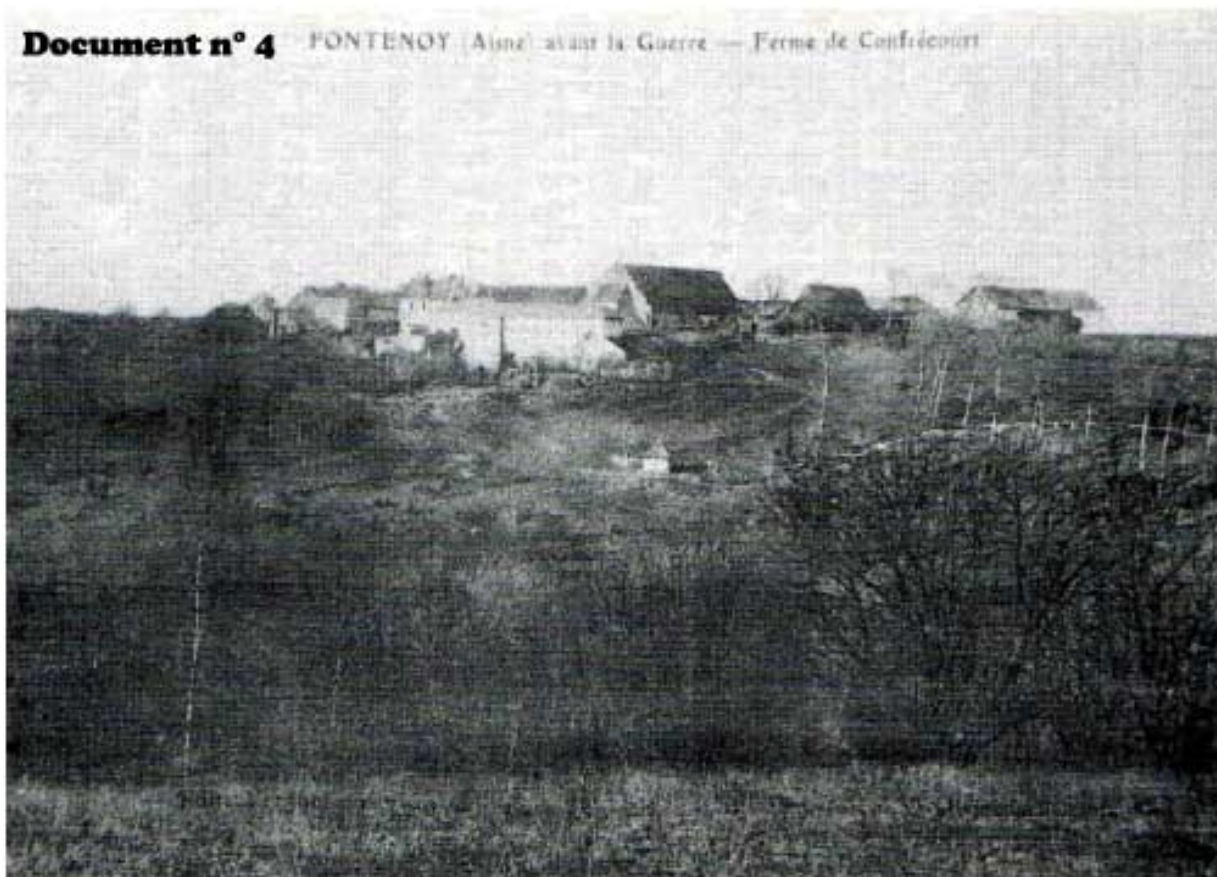
↪ **En lisant le panneau qui se situe devant le monument, chercher le rapport (et le jeu de mot) entre le nom du commanditaire et la forme du monument. Noter que la croix est volontairement brisée et que ce monument a été érigé après la guerre.**

↪ **Relever toutes les mentions qui maintiennent après la guerre l'idée d'alliance du sabre et du goupillon.**

↪ **Dessiner le monument ou la borne Moreau-Vauthier (avec les plus jeunes).**

La nouvelle ferme de Confrécourt a été rebâtie après la guerre sur le plateau. La mécanisation de l'agriculture et le remembrement des terres (voulu après guerre par l'Etat) favorisaient ce genre d'implantation (idem sur le Chemin des Dames). Elle se situe à l'endroit même où passaient les premières lignes françaises. De cet en droit, pour avoir une idée de l'emplacement des lignes, on peut chercher à voir un petit monument qui se trouve sur la route Fontenoy-Nouvron qui marque également l'emplacement des premières lignes. Tâche aujourd'hui difficile car il ne reste absolument aucune trace de la guerre dans les zones remises en culture...

Document n° 4 PONTENOY (Aisne) avant la Guerre — Ferme de Confécourt



Phot-Express - Vie Paris

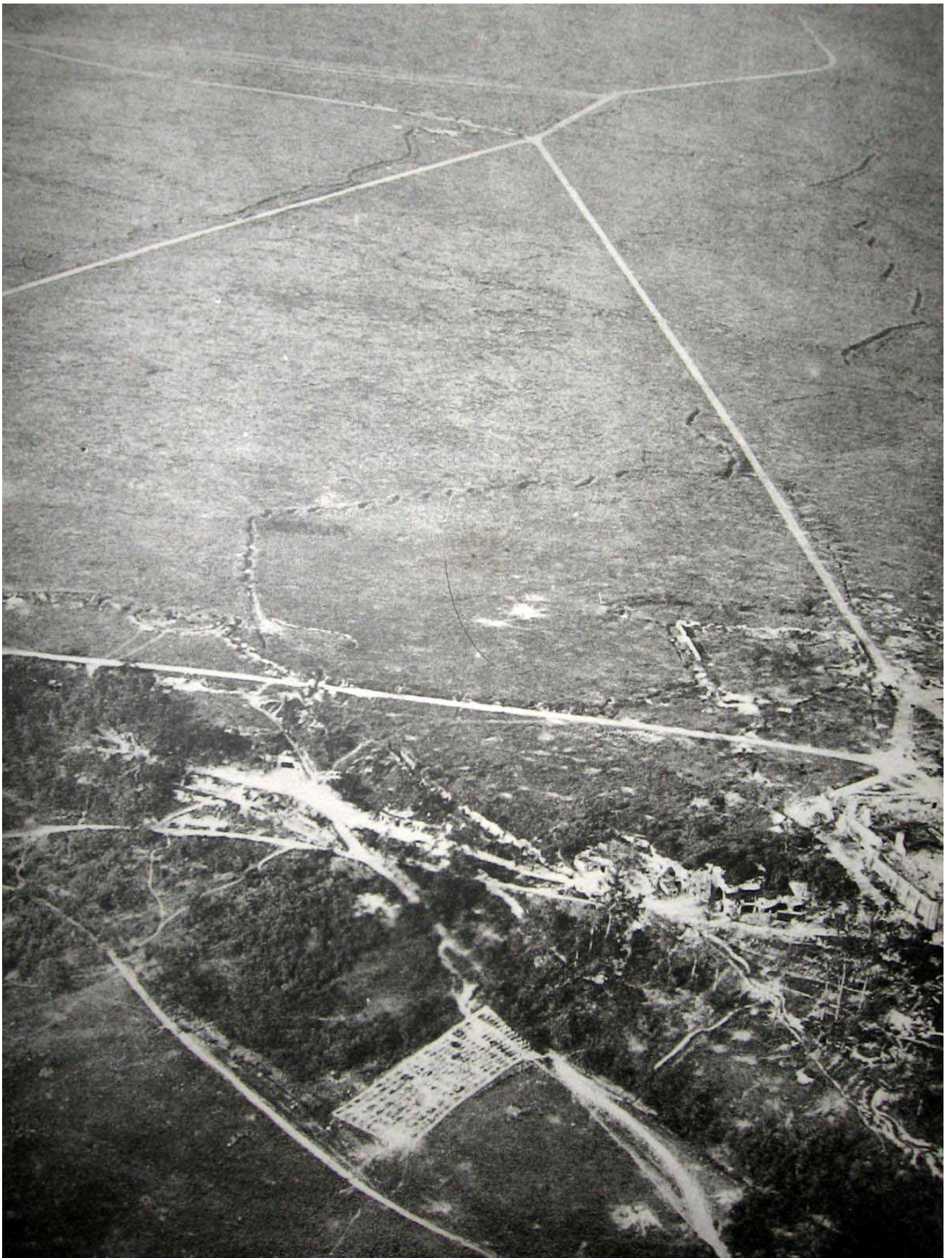
Français souvenons-nous.

1783. La France reconquise (1917) — NOUVRON — Les Carrières

Document n° 5

Le 1^{er} Zouaves y sculpta au mur son fantom





Confrécourt, le 25 juin 1918